

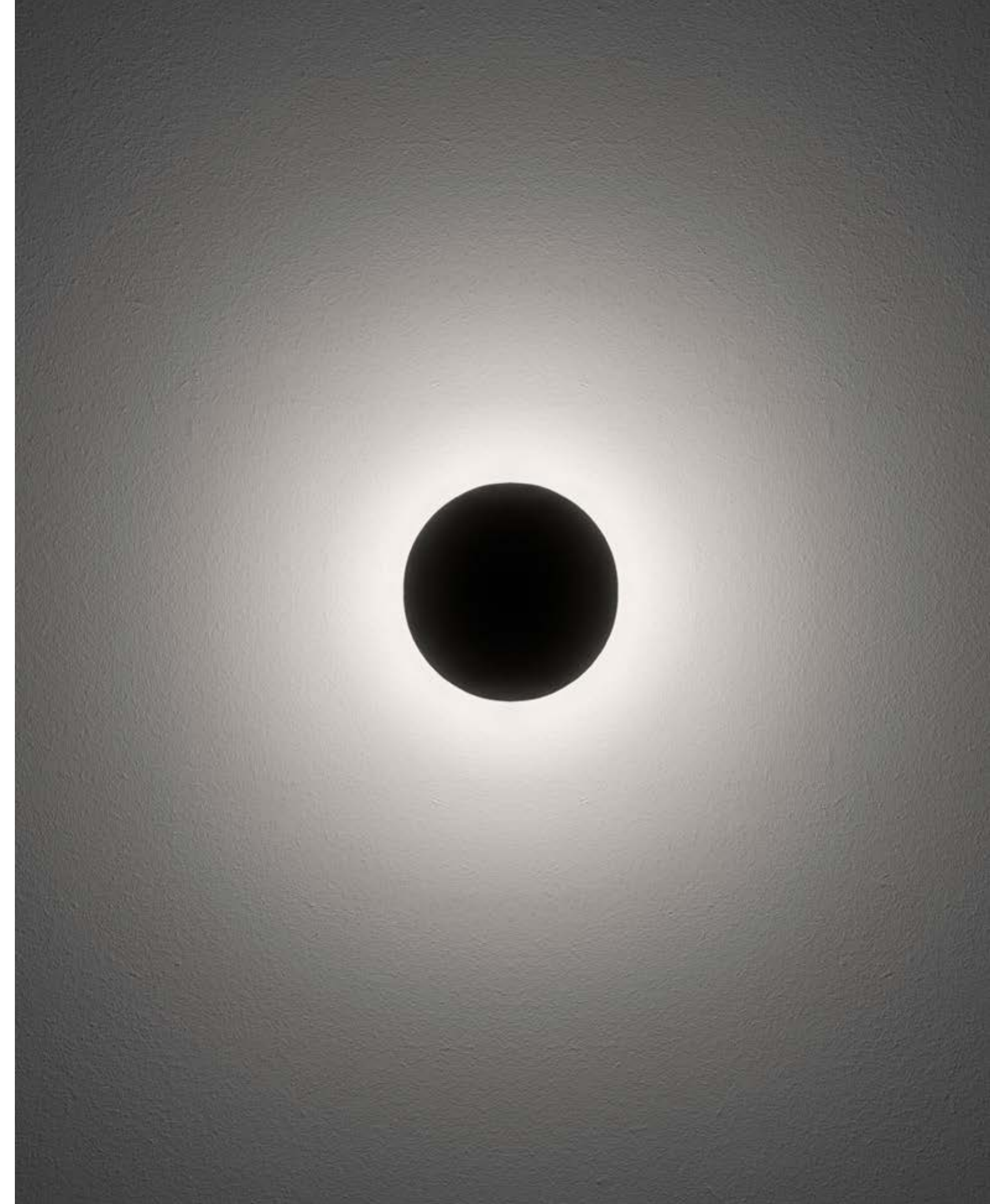
WHERE  
LIGHT IS

VISION  
CULTURE  
ESPACE  
COMPETENCE  
SYNERGIE

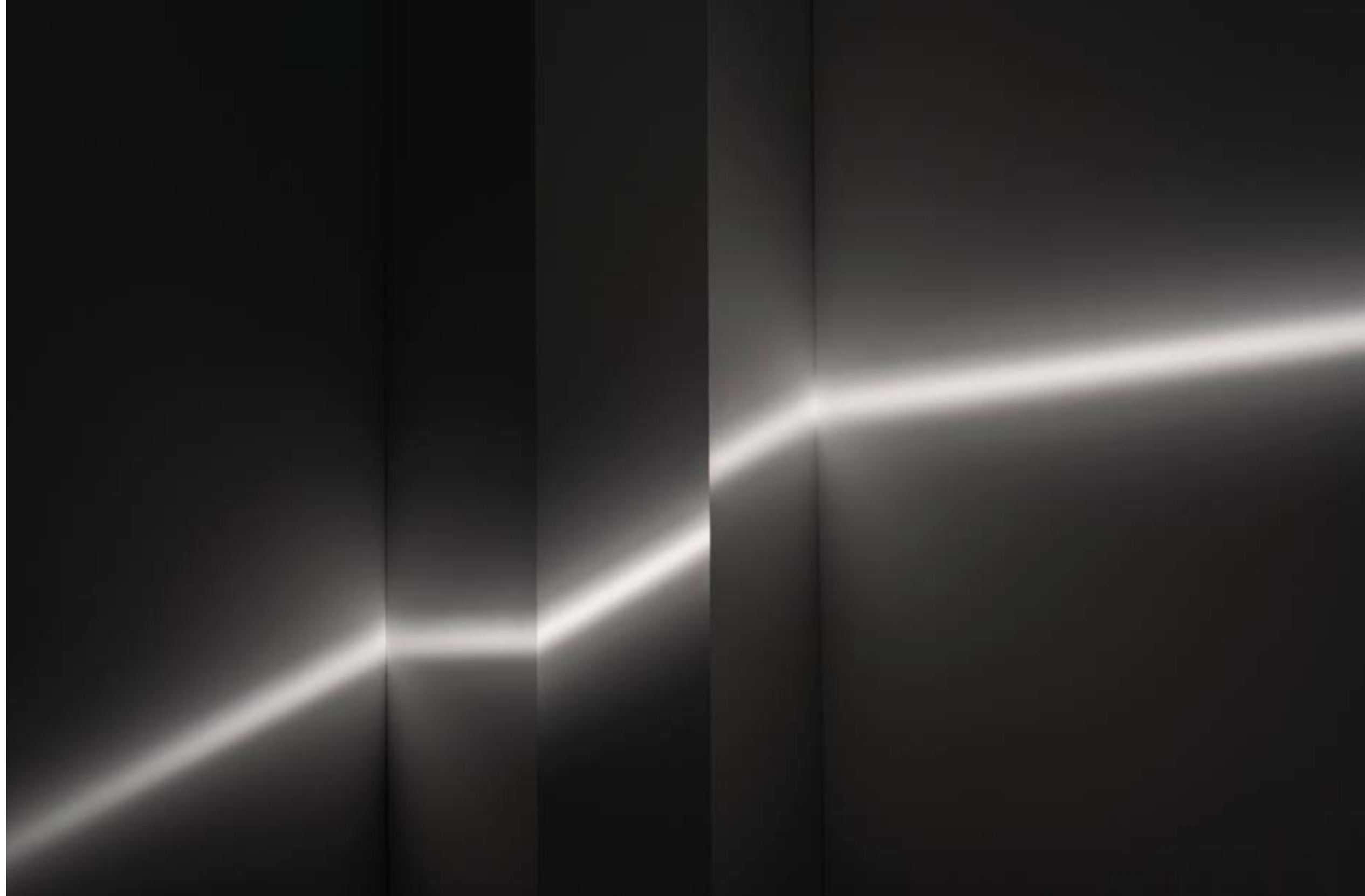
La lumière est cet élément éthéré et impalpable qui façonne l'espace et sculpte l'architecture. C'est grâce à une utilisation maîtrisée du jeu d'ombres et de lumières qu'un bâtiment, un jardin, une place ou une terrasse prend vie au coucher du soleil, transmettant une émotion. Le but ultime de Platek n'est pas le luminaire mais la lumière elle-même.

# IMAGINER LA LUMIÈRE

La lumière est une présence quotidienne dans l'histoire de l'homme : elle est espace, vie, émotion. Platek étudie la relation entre l'homme et l'environnement afin d'améliorer la qualité de la vie par un éclairage efficace et durable, en amenant la bonne quantité de lumière là où elle est nécessaire afin d'explorer de nouvelles façons de vivre les espaces résidentiels, de mettre en valeur le patrimoine architectural, historique et culturel du territoire et de créer des paysages lumineux dans les espaces verts. La maîtrise de la lumière et de son effet est au coeur du design de chaque produit de Platek, qu'il s'agisse d'un système d'éclairage architectural ou d'un luminaire décoratif.







Platek est une entreprise internationale qui est projetée vers l'innovation dans le secteur de l'éclairage architectural et décoratif d'extérieur. La gamme de produits inclut des systèmes intégrés d'éclairage architectural, composées de luminaires encastrables au sol, appliques, suspensions, projecteurs et bornes, tous avec des blocs optiques à LED conçus en interne et réalisés en exclusivité pour Platek. L' excellent savoir-faire technologique du Groupe Donati, dont fait partie Platek, nécessaire pour la fusion de métaux et les alliages d'aluminium a permis à l'entreprise de concevoir et réaliser des corps de luminaires de plus en plus compacts et performants, tant en termes de puissance lumineuse que d'efficacité énergétique.

52 employés

---

1645 clients

---

5000 m<sup>2</sup> d'usine

---

33 pays desservis

---

50 gammes  
de produits

---

355 réalisations

---

68 % d'exportations







# UNE CULTURE DU DESIGN

Pour Platek, le design de la lumière est un processus d'investigation continu de la relation entre l'effet lumineux et le sujet éclairé. Un processus qui englobe toute la complexité de la relation entre le design industriel et la conception des espaces pour améliorer la qualité de vie par l'éclairage. Platek se mesure à la lumière architecturale et décorative, ce qui implique d'avoir toujours à l'esprit les canons esthétiques et le respect de l'environnement, des normes et de l'architecture, dont l'homme est toujours le centre. Lorsque Platek travaille sur un projet, qu'il s'agisse d'architecture ou de paysage, celui-ci est toujours tourné vers la beauté.







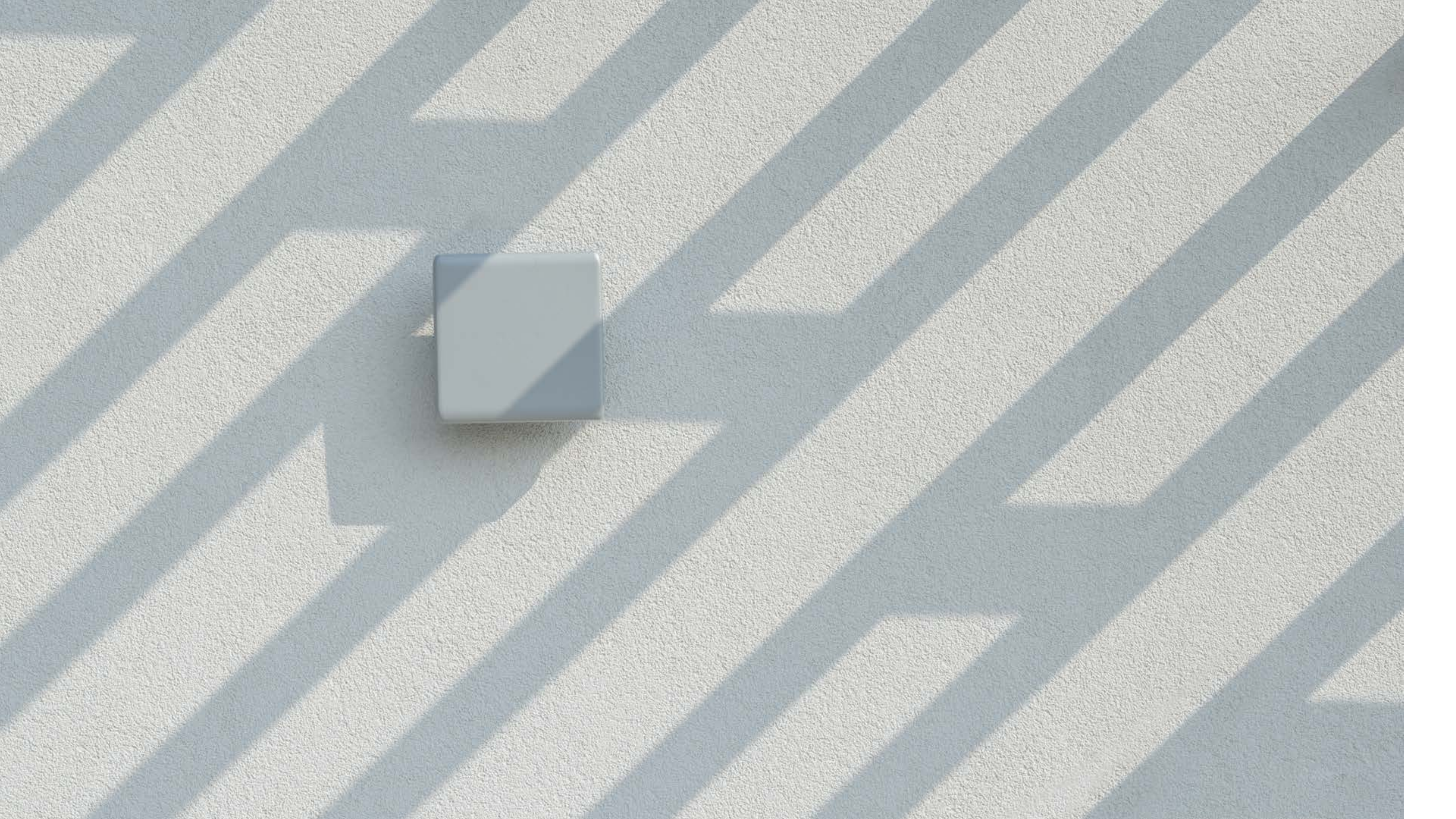
L'affinité entre Platek et le monde du design représente l'évolution naturelle d'une marque qui croit au développement d'une culture universelle de la lumière. Une connaissance approfondie de la matière qui permet une approche ouverte à la contribution des designers et des concepteurs afin d'explorer des pistes expérimentales sur les matériaux, sur les formes et sur les finitions.

Pour développer de nouveaux produits, Platek a toujours pu compter sur son bagage de compétences artisanales : le savoir-faire humain s'intègre avec les modèles numériques les plus sophistiqués jusqu'à pouvoir saisir l'essence du projet.

# CULTURE





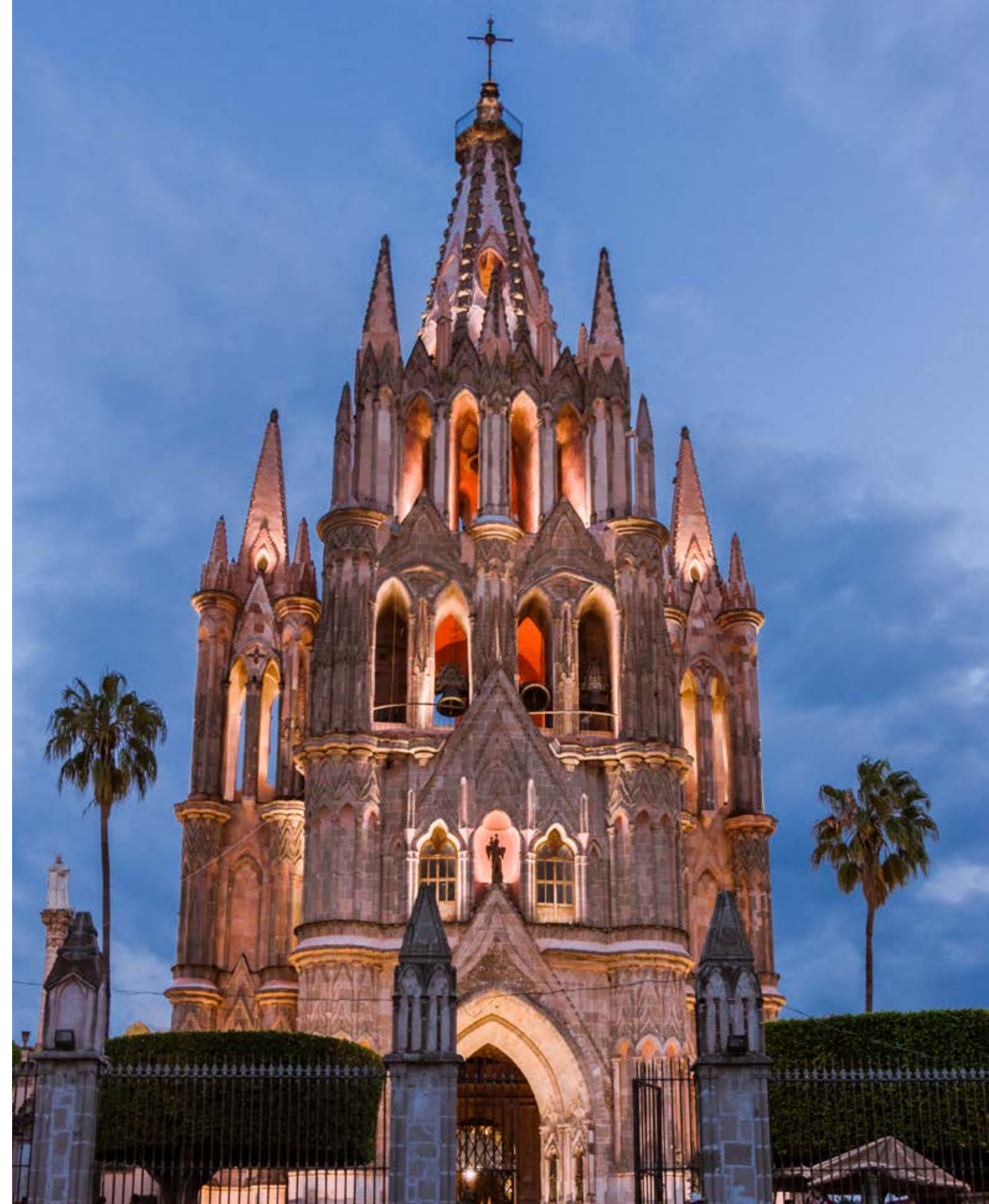




# LUMIÈRE ET ÉMOTION

Platek considère que le sens profond d'un projet d'éclairage est accompli lorsqu'il parvient à créer des paysages lumineux qui suscitent une émotion, tout en respectant l'environnement naturel et la perception humaine. La lumière est un élément fluide qui remplit plusieurs fonctions selon le type de source lumineuse ; à chaque espace correspond un concept d'éclairage dédié et l'expertise de Platek dans la maîtrise de l'effet lumineux se révèle donc fondamentale pour remplir les innombrables fonctions des systèmes d'éclairage, en amenant la lumière là où elle est nécessaire, avec la bonne intensité et la bonne direction, sans dispersion ni éblouissement.

## ESPACE







Platek conçoit des solutions d'éclairage qui repoussent les limites de l'espace de vie grâce à des systèmes ouverts et flexibles. L'éclairage extérieur des allées d'accès, des entrées, des terrasses et des jardins crée une ambiance lumineuse agréable, une meilleure harmonisation de l'architecture et des volumes, assurant une meilleure perception de la sécurité et un confort visuel.

# ESPACE







Qu'il s'agisse de mettre en avant la façade d'un bâtiment historique, de créer des parcours lumineux autour des bâtiments, de sécuriser les rues dans les villes ou de mettre en valeur les espaces verts et la nature dans le contexte urbain. Platek est en mesure de répondre aux strictes normes en vigueur en matière d'économie d'énergie et d'efficacité lumineuse, permettant la meilleure vue possible à l'oeil humain.



# 1. Habitations privées



Résidence privée, Brescia



Résidence privée, Treviso



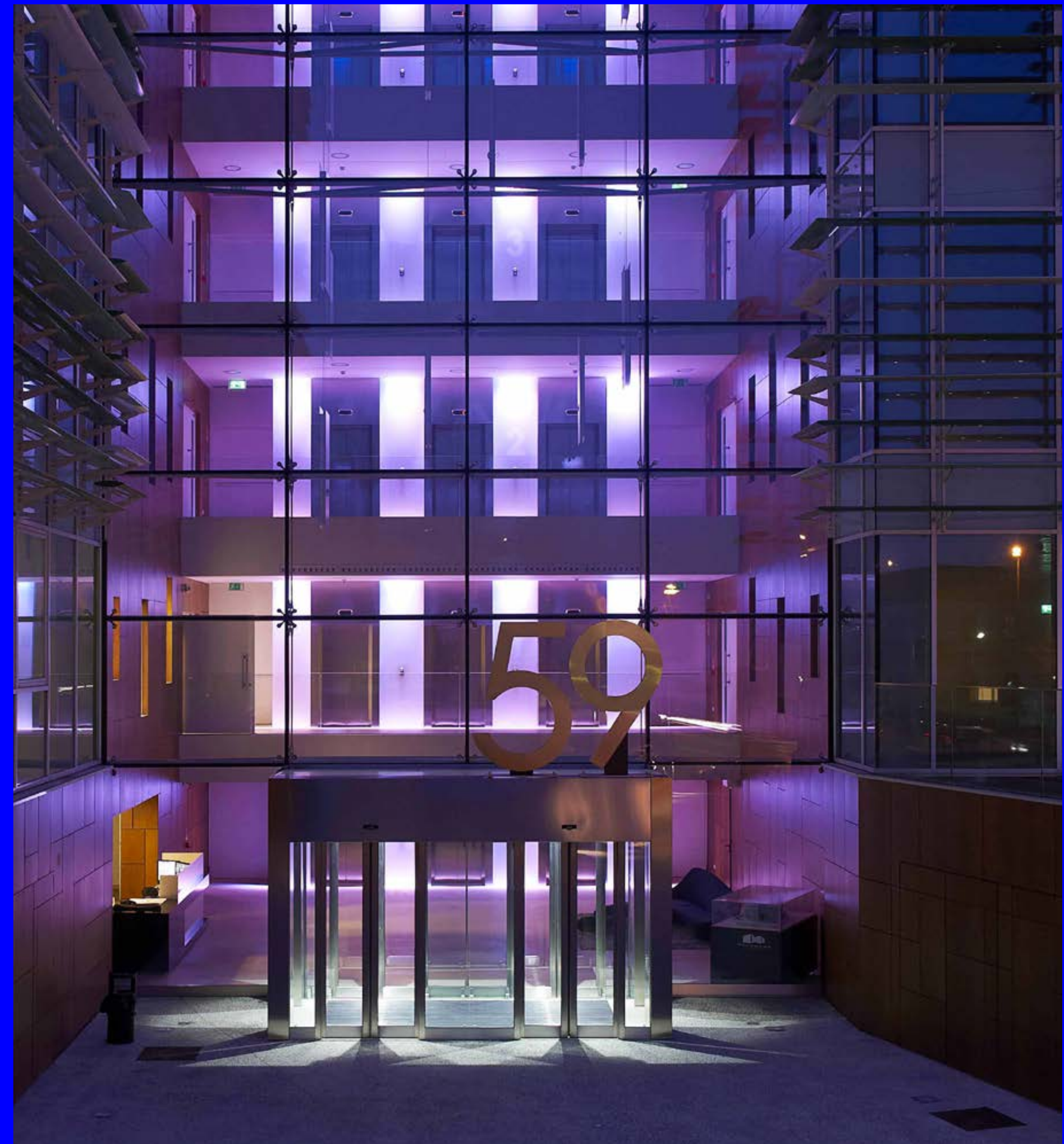
Résidence privée, Monticelli Brusati



## 2. Bureaux et centres d'affaires



Centres d'affaires Comelt, Milano



Centres d'affaires Amadeo59, Milano



### 3. Bâtiments historiques



Chiesa del Sacro Cuore, Bonate Sotto



Gonfreville Eglise, Francia



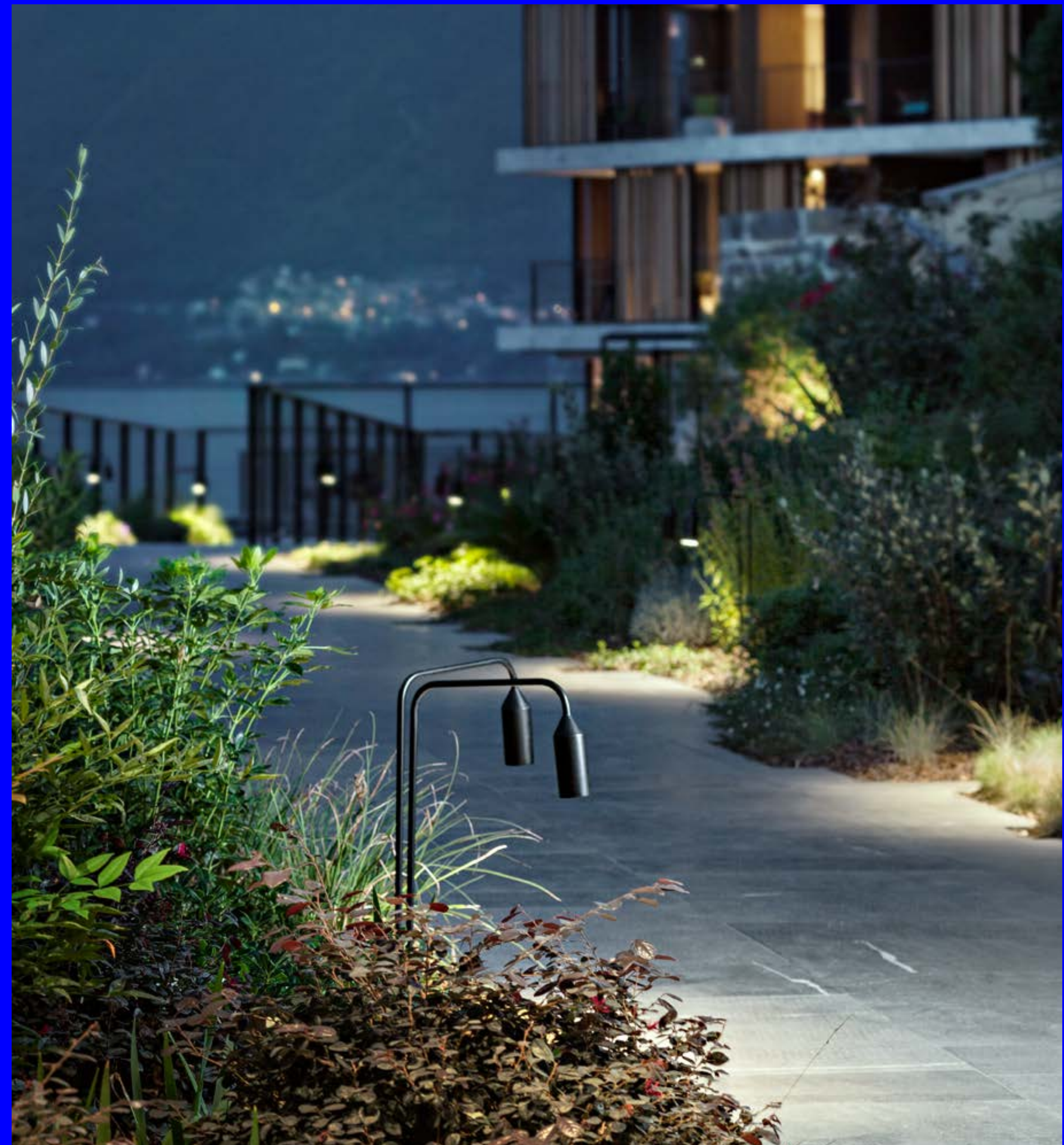
Théâtre Gabrielle-Dorziat, Épernay, Francia



## 4. Hotel & SPA



Palazzo di Varignana - Resort & SPA, Bologna



Il Sereno luxury hotel, Lago di Como



# 5. Espaces publics



Palazzo del cinema, Venezia



Palazzo del cinema, Venezia



# 6. Jardins



Chiesa San Carlo alle quattro fontane, Roma



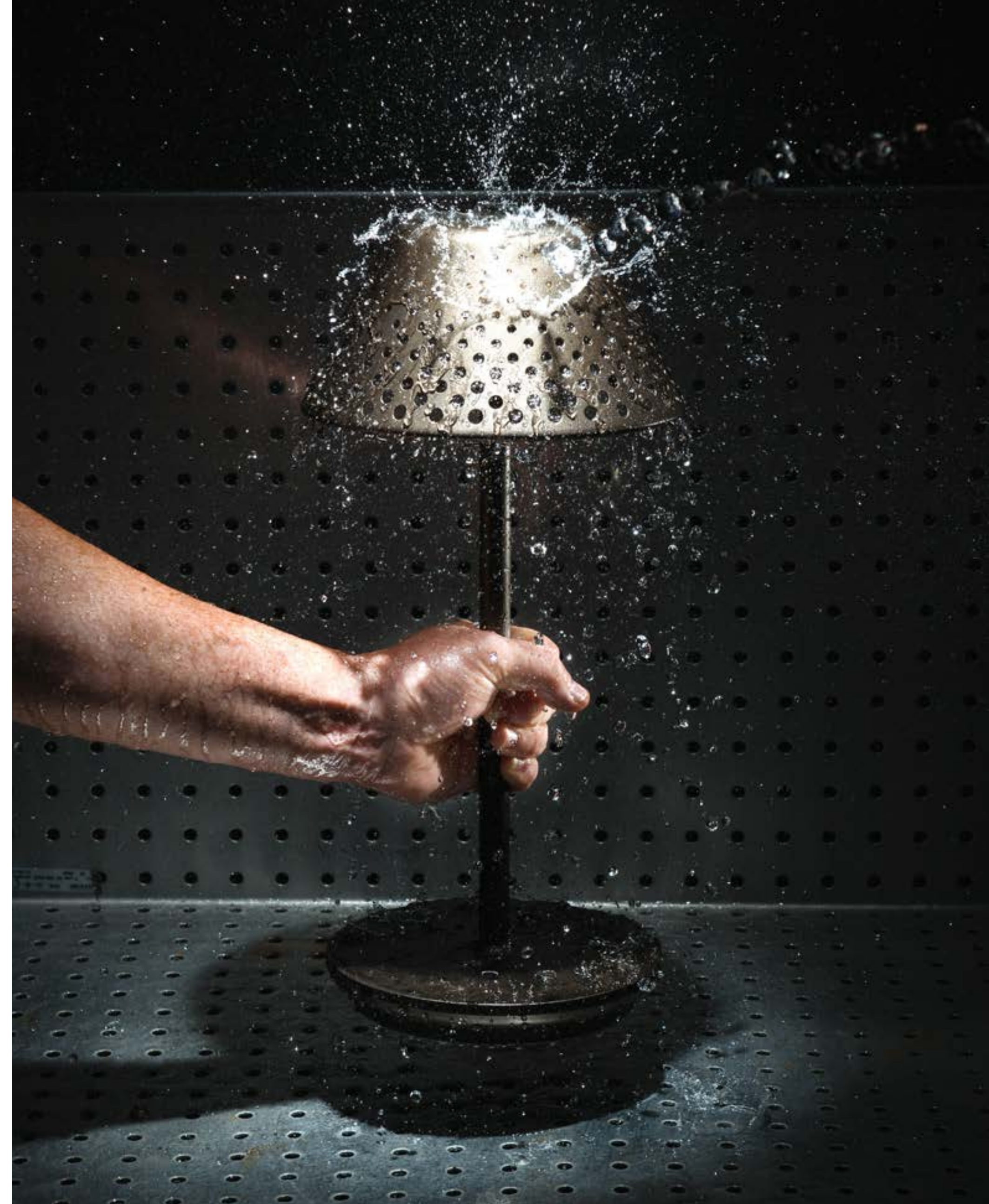
Résidence privée, Treviso



# LONG LASTING LIGHT

Les produits Platek sont certifiés avec un indice de protection IP spécifique basé sur le domaine d'application recommandé, jusqu'au degré de protection maximum IP68 Full Dry pour les produits immergés et encastrés de sol. Pour les applications dans les zones côtières et dans les environnements à haute salinité, Platek a développé une ligne de produits spécifiques avec le corps en acier inoxydable injecté. Dès le début du projet : le maintien du niveau élevé de qualité tant des corps de luminaires que de l'efficacité lumineuse constitue l'un des principaux objectifs des développeurs de produits : les produits Platek sont conçus pour durer.

## COMPÉTENCE







Tous les composants en aluminium des produits sont soumis à un traitement d'anodisation Galvanique : ce procédé, associé à la peinture à double couche, permet d'obtenir des performances de résistance à la corrosion et au brouillard salin très nettement supérieurs à tous les standards du marché. Le procédé de collage des verres est très performant : un traitement plasma spécifique permet d'obtenir degré optimal d'isolation contre les agents atmosphériques au fil du temps, même dans des conditions environnementales difficiles, pour maintenir une performance stable et sans entretien.

# COMPÉTENCE





# PARTENAIRES DE PROJET

L'éclairage d'un espace, public ou privé, intérieur ou extérieur, est un processus unique qui nécessite une approche précise avec différents niveaux d'interaction et de dialogue avec le designer, pour atteindre un équilibre optimal entre émotion et fonctionnalité, et éclairer la vision de ce dernier. Au fil des années, Platek a développé un processus de collaboration avec les professionnels et les cabinets d'architectes, devenant ainsi un partenaire technique de référence pour le support et l'accompagnement dans la gestion de projets complexes et la création d'effets lumineux spéciaux, avec des produits dédiés et des solutions sur mesure, tant au niveau de la source lumineuse que des finitions.



## SYNERGIE





De la vérification technique de l'éclairage du projet au conseil réglementaire, en passant par l'échantillonnage et l'exécution du projet, jusqu'au suivi sur le chantier et à la formation des installateurs: Platek offre un service de conseil intégré qui déploie toutes les compétences professionnelles de l'entreprise pour gérer des projets et des commandes de gros volumes à l'échelle mondiale. Platek offre aux designers tous les outils avancés de conception d'éclairage et la possibilité de tester directement sur site l'effet lumineux sur les matériaux de finition et de revêtement sélectionnés.

# SYNERGIE





