

WHERE  
LIGHT IS

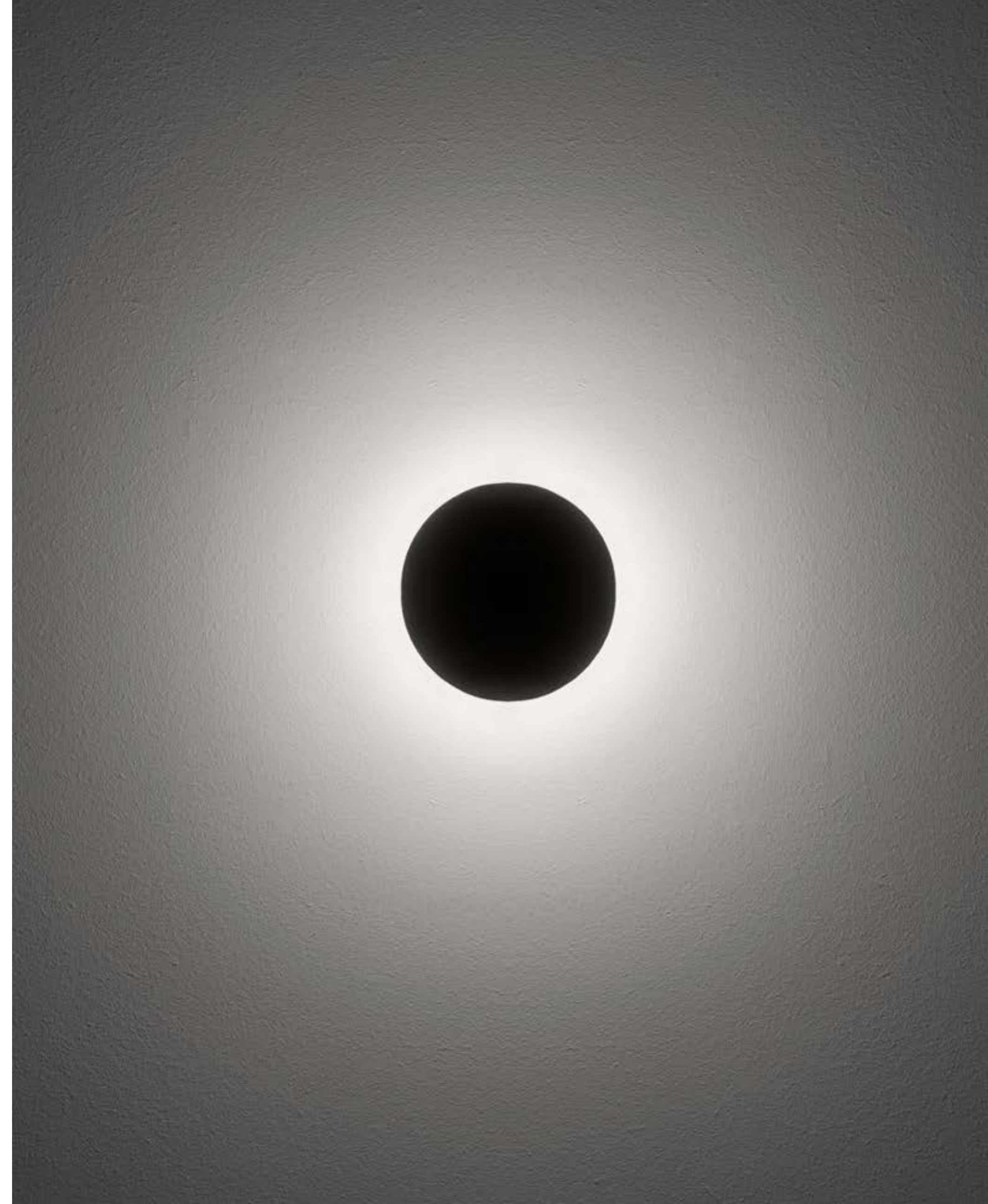
VISION  
KULTUR  
RAUM  
KOMPETENZ  
SYNERGIE

Licht ist ein ätherisches und immaterielles Element, das Räume gestaltet und Architekturen formt. Mit dem intelligenten Einsatz des Spieles von Licht und Schatten wird ein Gebäude, ein Garten, ein Platz oder eine Terrasse nach dem Sonnenuntergang lebendig und vermittelt eine Vielzahl an Emotionen. Das oberste Ziel von Platek ist nicht die Leuchte, sondern das Licht selbst.

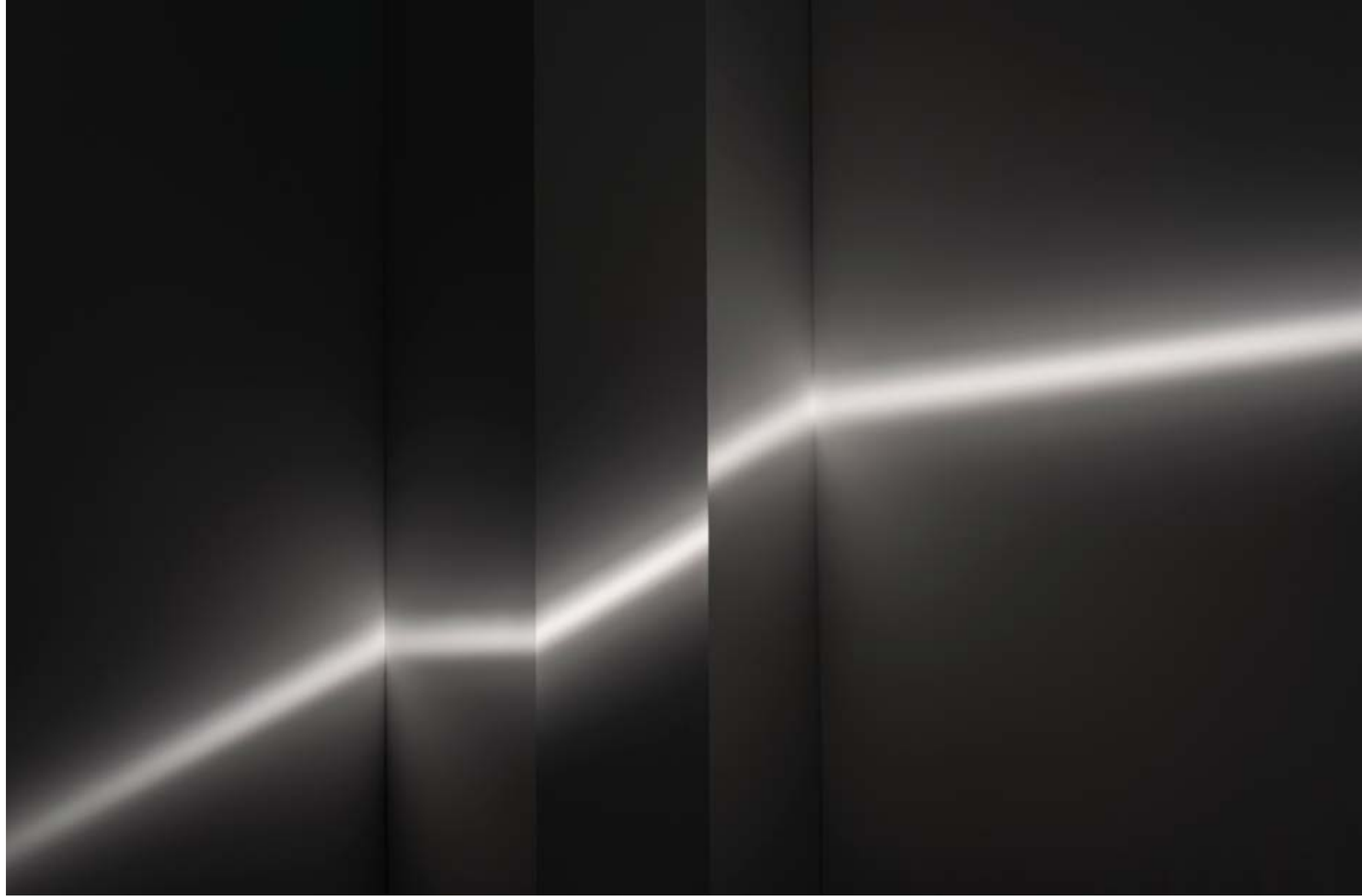
# DAS LICHT ERDENKEN

In der Menschheitsgeschichte war das Licht immer präsent: Licht ist Raum, Leben und Emotion. Platek untersucht die Beziehung zwischen Mensch und Umwelt, um die Lebensqualität durch effiziente und nachhaltige Beleuchtung zu verbessern. Es ist die Mission von Platek, das richtige Maß an Licht dort zu erhalten, wo es gilt, neue Arten des Wohnens zu entdecken, die Architektur, das historische und kulturelle Erbe des Umfeldes aufzuwerten und um beleuchtete Bereiche in Grünlandschaften und Gärten zu erschaffen. Die Kontrolle des Lichts und seiner Wirkung steht im Mittelpunkt des Designs jedes Platek-Produkts, unabhängig davon, ob es sich um ein architektonisches Beleuchtungssystem oder eine dekorative Leuchte handelt.

## VISION







Platek ist ein internationales Unternehmen, ausgerichtet auf die Innovation im Bereich der architektonischen und dekorativen Beleuchtung für Außenbereiche. Die Produktpalette umfasst integrierte Systeme architektonischer Beleuchtung, wie Bodeneinbauleuchten, Wandleuchten, Pendelleuchten, Strahler und Pollerleuchten, ausnahmslos mit im Hause Platek entwickelten optischen Systemen und LED-Technologien und exklusiv für Platek gefertigt. Das umfassende Know-how der Gruppe Donati, welcher Platek angehört, im Bereich des Druckgusses und Legierungen von Aluminium, hat das Unternehmen in die Lage versetzt, immer kompaktere und leistungsfähigere Leuchten zu entwickeln und zu fertigen, sowohl unter dem Aspekt der Licht- als auch der Energie-Effizienz.

52 mitarbeiter

---

1645 kunden

---

5000 m<sup>2</sup> des  
Unternehmens

---

33 abnehmerländer

---

50 produktfamilien

---

355 dokumentierte  
realisierungen

---

68 % exporte







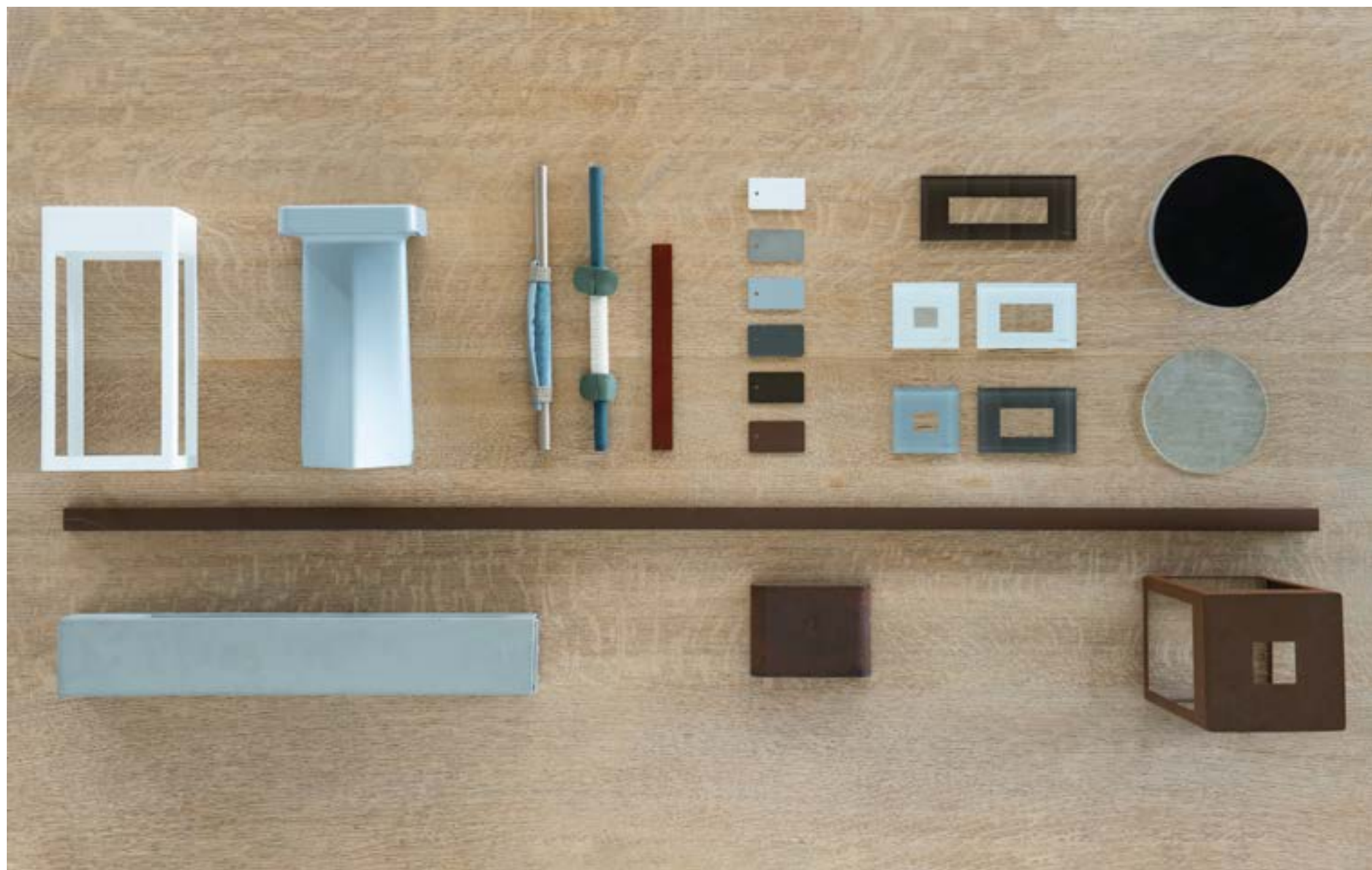
# DESIGN KULTUR

Das Lichtdesign ist für Platek ein Prozess der kontinuierlichen Untersuchung des Verhältnisses zwischen Lichteffekt und Objekt. Ein Prozess, der die ganze Komplexität der Beziehung zwischen Industriedesign und Raumgestaltung umfasst, um die Lebensqualität durch Beleuchtung zu verbessern. Platek stellt sich dem architektonischen und dekorativen Licht mit dem Augenmerk auf ästhetische Regeln, den Respekt vor der Umwelt, Normen und Architektur, in deren Mittelpunkt immer der Mensch steht. Wenn Platek an einem Projekt arbeitet, unabhängig davon, ob es sich um Architektur oder Natur handelt, ist es immer im Einklang mit "Schönheit".

## KULTUR





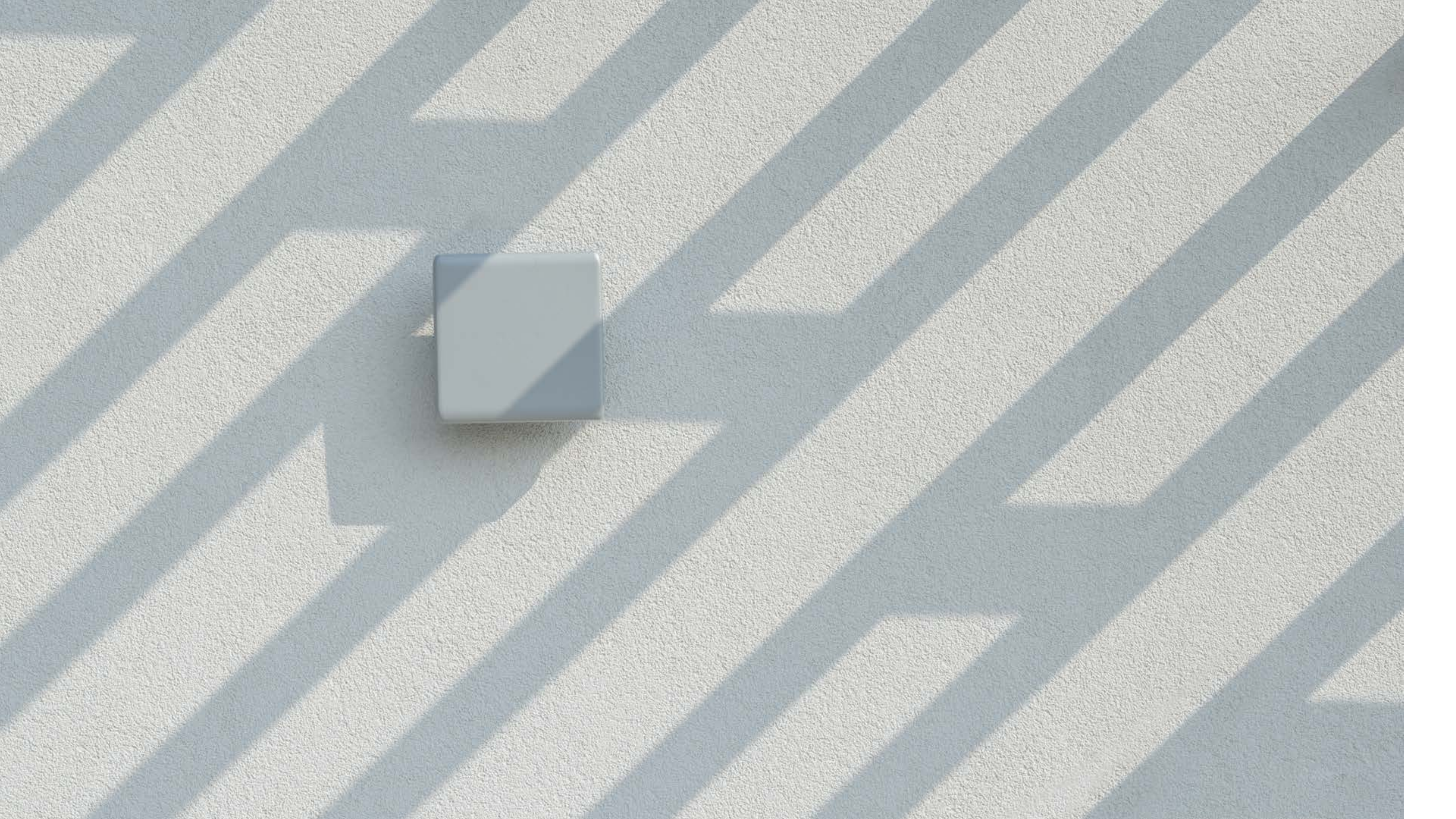


Die Beziehung zwischen Platek und der Welt des Designs ist die natürliche Entwicklung einer Marke, die an die Entwicklung einer universellen Lichtkultur glaubt. Der Erfahrungsschatz auf Metall-Verarbeitung ermöglicht eine offene Herangehensweise an die Mitwirkung von Designern, um Experimente an Materialien, Formen und Ausführungen durchzuführen. Bei der Entwicklung neuer Produkte kann man sich immer auf Platek mit seiner überragenden Bandbreite an Kompetenzen verlassen: Ein Wert wie dieser auf der Basis von Erfahrung und menschlichem Know-how lässt sich in seiner tiefsten Essenz nicht durch ein digitales Modell schaffen.

# KULTUR





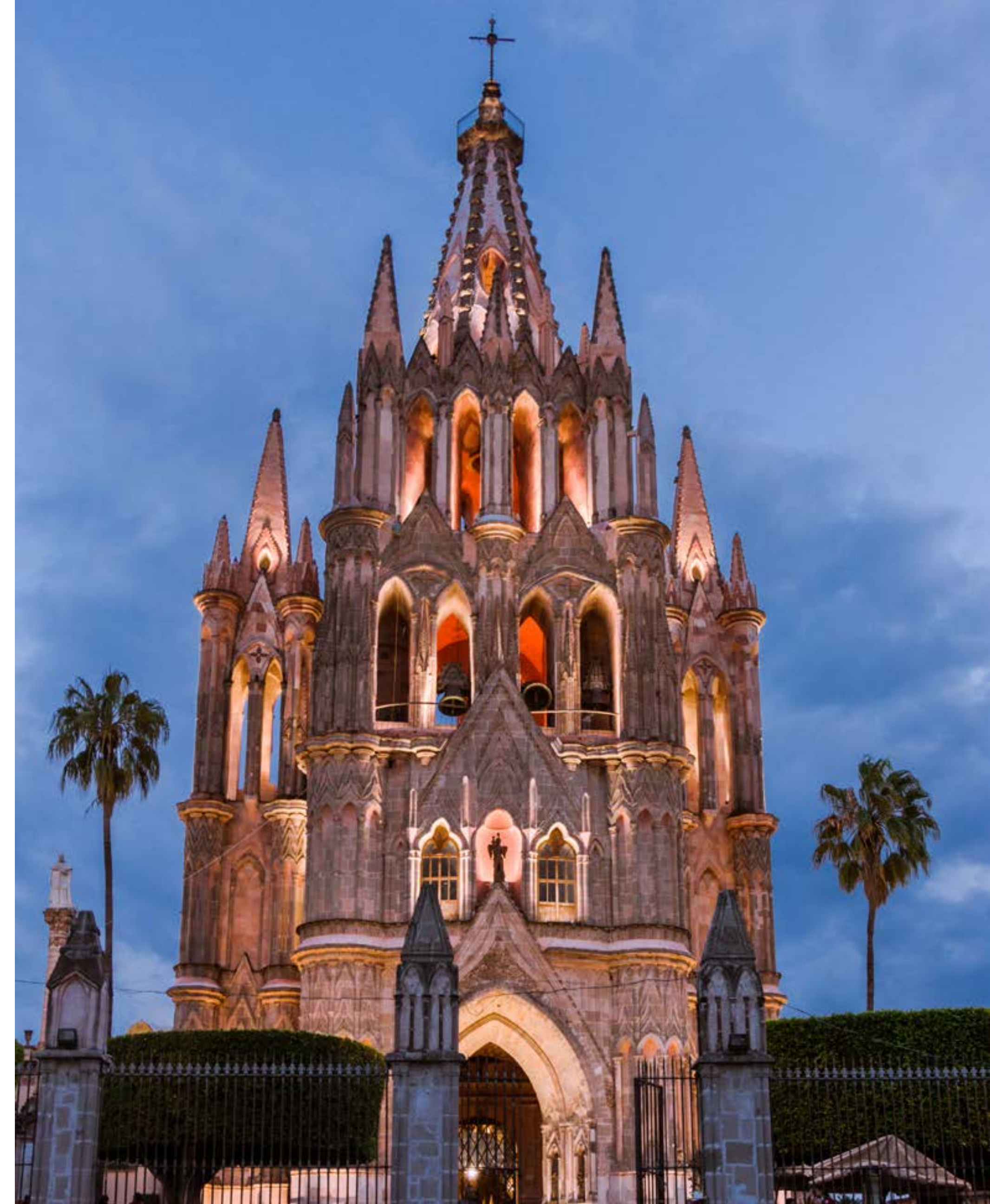




# LICHT UND EMOTION

Für Platek wird die tiefe Bedeutung eines Beleuchtungsprojekts erreicht, wenn es gelingt, Lichtlandschaften zu schaffen, die eine Emotion in Bezug auf die natürliche Umgebung und die menschliche Wahrnehmung hervorrufen. Licht ist ein fließendes Element, das je nach Art der Lichtquelle unterschiedliche Funktionen erfüllt. Jeder Raum benötigt ein spezielles Beleuchtungssystem. Die Platek-Erfahrung bei der Lichteffektkontrolle wird zu einem wesentlichen Arbeitsbereich bei der Aufgabenbewältigung hinsichtlich der zahlreichen Funktionen, die Beleuchtungssysteme erfüllen müssen; das Licht wird dorthin gebracht, wo es benötigt wird, mit der richtigen Leistung und der korrekten Lichtlenkung und ohne unnötige Lichtverluste und Blendung zu generieren.

## RAUM







Entworfen werden Lichtlösungen, die mit erweiterungsfähigen, mobilen und flexiblen Systemen die Grenzen des Raumes erweitern. Die Beleuchtung der Zuwege, der Eingänge, der Terrassen und der Gärten schafft eine angenehme Lichtatmosphäre, eine feinere Harmonisierung der Architekturen und Formen, erzeugt ein größeres Sicherheitsempfinden und sorgt für besseren Sehkomfort.

RAUM







Unabhängig davon, ob es darum geht, die Fassade eines historischen Gebäudes aufzuwerten, Fußwege um ein Gebäude zu beleuchten, die Verkehrswege im urbanen Kontext sicherer zu machen oder die Grünanlagen und die Natur in der Stadt hervorzuheben, werden die strengen Normen zur Energieeinsparung, Effizienz und Lichtverschmutzung eingehalten, energieeinsparend und gewährleistet optimalen Sehkomfort für das menschliche Auge.



# 1. Privatanwesen



Privatresidenz, Brescia



Privatresidenz, Treviso



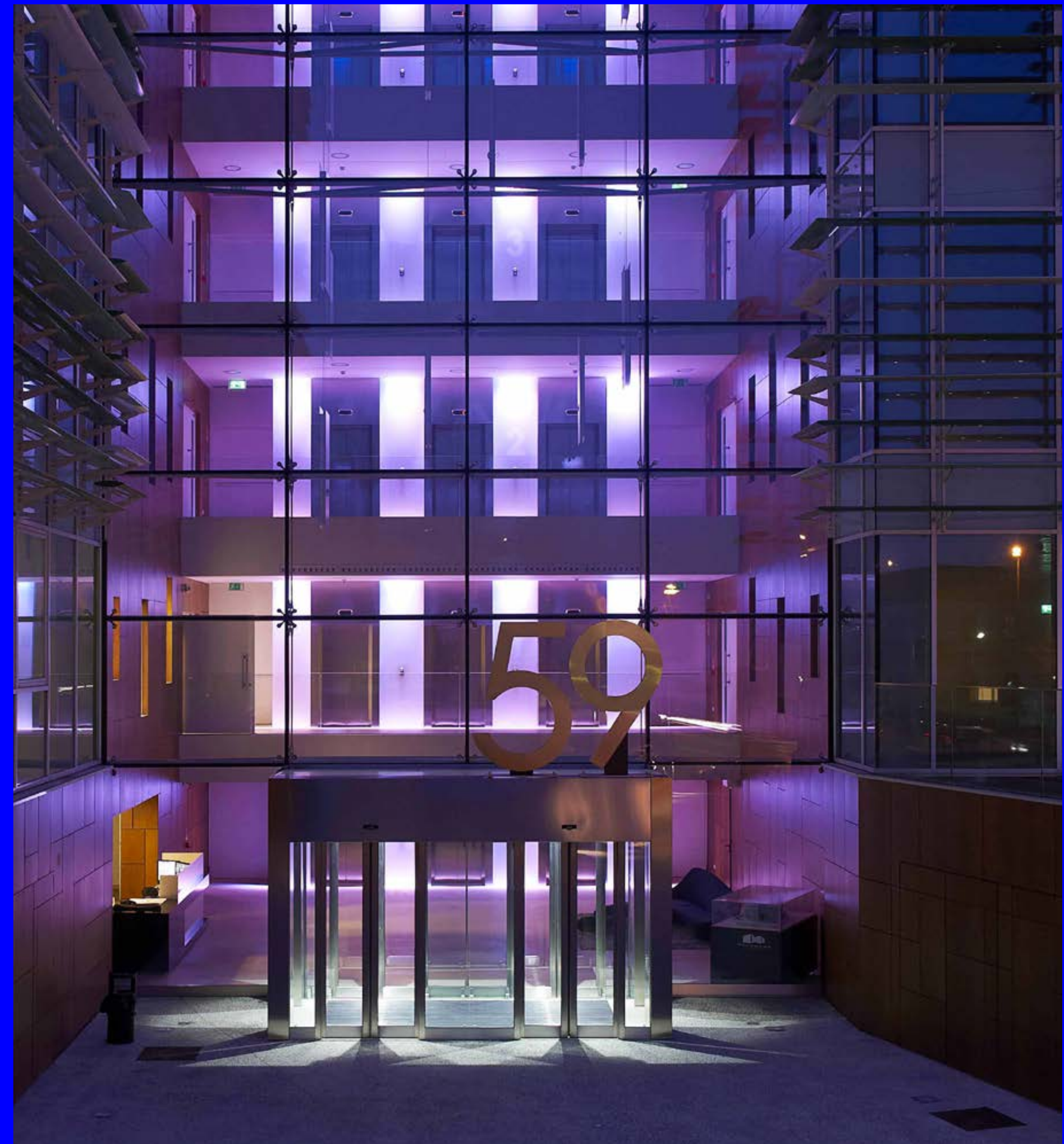
Privatresidenz, Monticelli Brusati



## 2. Büros und Verwaltungsgebäude



Verwaltungsgebäude Comelt, Milano



Verwaltungsgebäude Amadeo59, Milano



### 3. Historische Bauten



Chiesa del Sacro Cuore, Bonate Sotto



Gonfreville Eglise, Francia



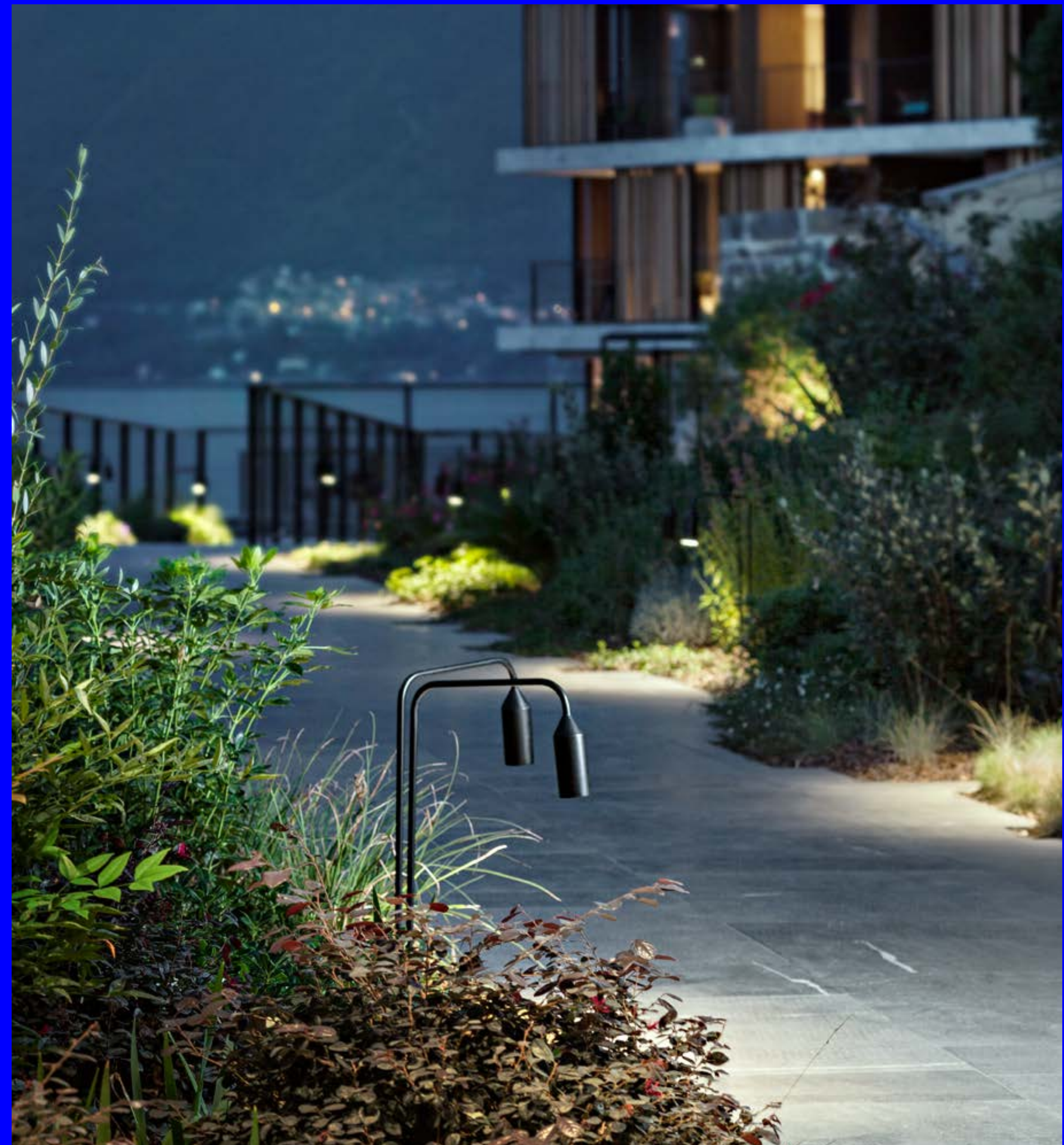
Théâtre Gabrielle-Dorziat, Épernay, Francia



## 4. Hotel & SPA



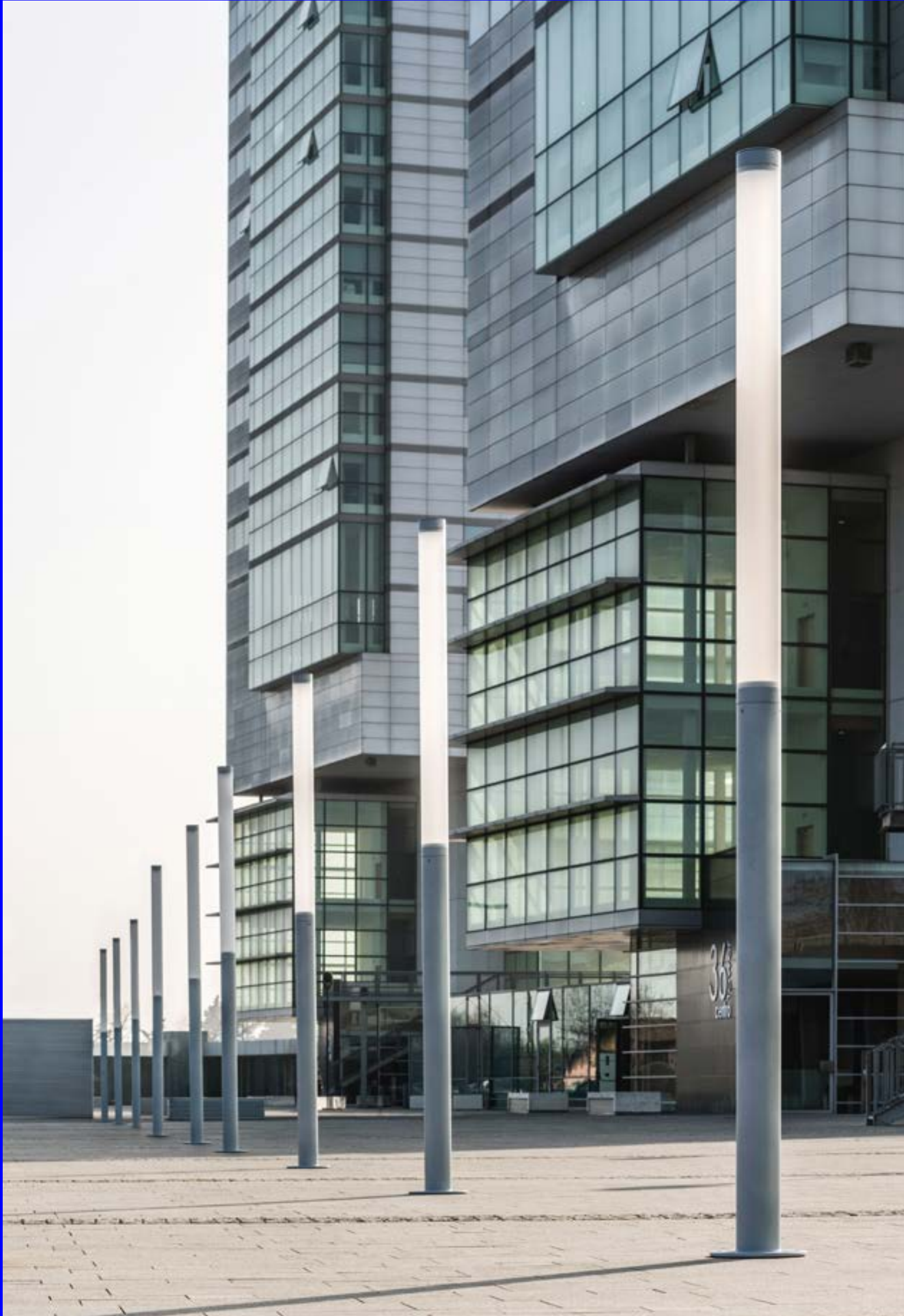
Palazzo di Varignana - Resort & SPA, Bologna



Il Sereno luxury hotel, Lago di Como



# 5. Öffentliche Bereiche



Palazzo del cinema, Venezia



Palazzo del cinema, Venezia



# 6. Gärten



Chiesa San Carlo alle quattro fontane, Roma

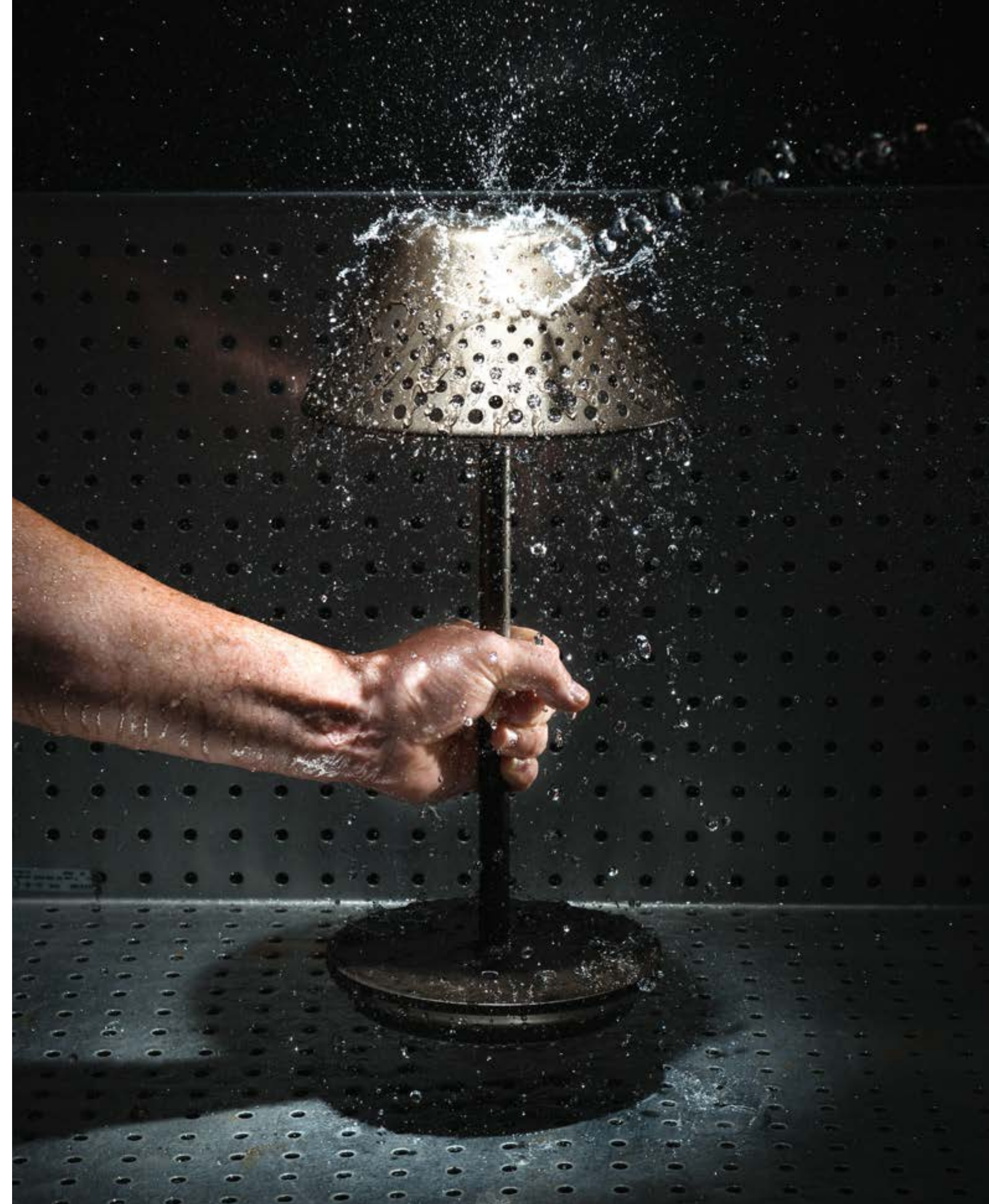


Privatresidenz, Treviso



# LONG LASTING LIGHT

Platek-Produkte weisen eine zertifizierte den Anforderungen der vorgesehenen Anwendung entsprechende Schutzart auf, die bis zur Schutzart IP68 Full Dry für die runden Bodeneinbauleuchten und die Unterwasserleuchten reicht. Für Anwendungen in Küstengebieten und Umfeldern mit hohem Salzgehalt hat Platek eine Reihe spezifischer Produkte mit einem Körper aus Mikroguss-Edelstahl entwickelt, der eine höhere Widerstandsfähigkeit bietet. Die Einhaltung hoher Qualitätsstandards sowohl der Leuchte als auch der Lichtausbeute ist eines der Hauptziele der Produktentwickler: ein Platek-Produkt ist auf Langlebigkeit ausgelegt.



## KOMPETENZ





Alle Aluminiumkomponenten der Produkte werden im Anschluss an die mechanische Bearbeitung einem galvanischen Anodisierungsprozess unterzogen; dieses Verfahren führt in Verbindung mit einer Epoxy- Pulvergrundierung und einer alterungsbeständigen Polyester-Pulverbeschichtung zu einer Widerstandsfähigkeit gegen Korrosion im Salznebel, die weit über den durchschnittlichen Standards des Marktes liegt. Von großer Bedeutung ist der Prozess der Glasverklebung mit einer vorhergehenden speziellen Plasmabehandlung, die zu einer viermal höheren Klebehaftung als bei unbehandelten Produkten führt. Das Verfahren muss unbedingt garantieren, dass im Laufe der Jahre der Anwendung eine uneingeschränkte Abdichtung gegenüber Witterungseinflüssen auch bei rauen Umgebungsbedingungen gewährleistet bleibt, um eine gleichbleibende Leistung der Leuchte ohne Wartungsaufwand zu bewahren.

# KOMPETENZ





# PROJEKT- PARTNER

Die Beleuchtung eines Raumes, ob öffentlich oder privat, ob Innen- oder Außenbereich, ist ein einzigartiger Prozess, der eine präzise Vorgehensweise auf verschiedenen Interaktions-Ebenen und den Dialog mit dem Planer erfordert, um ein optimales Gleichgewicht zwischen Emotion und Funktion erreichen zu können und die Vision des Planern ins rechte Licht zu rücken. Platek hat im Laufe der Jahre einen kooperativen Prozess mit Fachleuten und Architekturbüros entwickelt und ist zu einem technischen Referenzpartner für die Unterstützung und Begleitung bei der Abwicklung komplexer Projekte geworden. Das auch für die Schaffung spezieller Lichteffekte mit dafür bestimmten Produkten und die Realisierung kundenspezifischer Lösungen, sowohl in Bezug auf die Lichtquelle als auch auf die Ausführung des Produktes.



## SYNERGIE





Von der lichttechnischen Überprüfung des Projekts bis zur normativen Beratung, von der Bemusterung über die Ausführung des Projekts bis hin zum After-Sales- Service vor Ort und der Schulung der Installateure bietet Platek einen Kundendienst der integrierten Beratung, der alle unterschiedlichen Fachkompetenzen des Unternehmens zur Verfügung stellt, um Großprojekte und Makro-Kommissionen, auch dank der industriellen Synergien und der Produktionskapazität der Donati- Gruppe, auf globaler Ebene mit öffentlichen und privaten Kunden abzuwickeln. Platek stellt dem Planer alle fortschrittlichen Werkzeuge der Lichtplanung zur Verfügung und bietet die Möglichkeit, die Lichtwirkung an ausgewählten Oberflächen und Materialien direkt vor Ort zu testen, um eine Atmosphäre im Einklang mit der erwünschten Lichtwirkung des Projekts zu erzeugen.

# SYNERGIE





