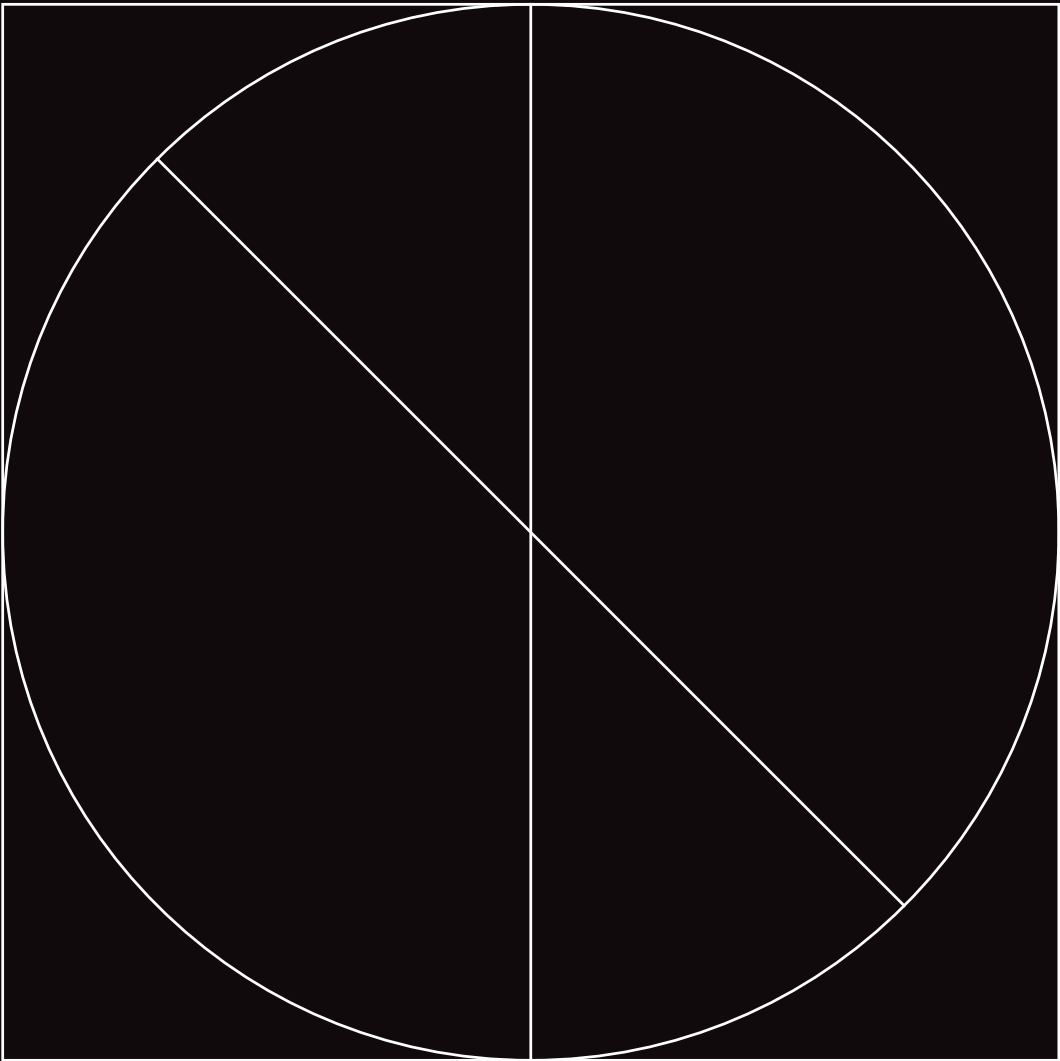


OUTDOOR NEWS



PLATEK CREA UN MONDO
DA ABITARE CON LE
PROPRIE IDEE, UN SISTEMA
CON CUI I DESIGNER
POSSONO REALIZZARE LA
LORO VISIONE DI OUTDOOR

DOT

by Jan Van Lierde



CEMENTI

by Michel Charlot



SHANGHAI

by Maurizio Scutellà





Jan Van Lierde è un designer, imprenditore e architetto belga, tra le figure di spicco del lighting design contemporaneo. Laureatosi alla scuola di architettura di Gand, nel 1978, ha avviato il proprio studio e fondato Kreon, azienda di illuminotecnica scelta come consulente da molteplici realtà europee. Il suo successo è dovuto alla capacità di gestire un elemento allo stesso tempo vacuo e potente come la luce, adattandolo alle necessità del cliente e della società, in un'epoca di rapide innovazioni. La visione artistica completa di Jan Van Lierde, la sua attenzione al dettaglio e la sua consapevolezza dell'impatto sociale e tecnologico della luce, hanno portato la sua opera ad un livello superiore di significato che ha spinto ed elevato il design e l'architettura a nuove vette, ponendo le basi per la comprensione umanistica del lighting design nel ventunesimo secolo.

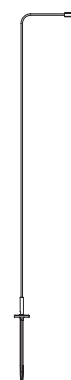
DOT

by Jan Van Lierde



In alcuni casi, essere belli significa essere invisibili. DOT è un prodotto iper minimalista le cui linee eleganti e sottili sono pensate per fondersi con l'ambiente. Un sistema di illuminazione a scomparsa, per far esprimere l'esterno in tutto il suo splendore. Jan Van Lierde ha progettato DOT infondendovi tutta la sua filosofia. La tecnologia a led e il know-how sviluppato da Platek hanno permesso di produrre un oggetto molto piccolo che irradia luce senza rubare la scena a ciò che è veramente importante.

SPIKE



1000 mm

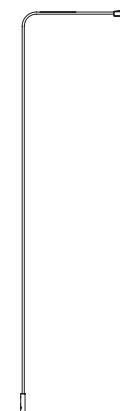


800 mm



600 mm

FLOOR



1100 mm

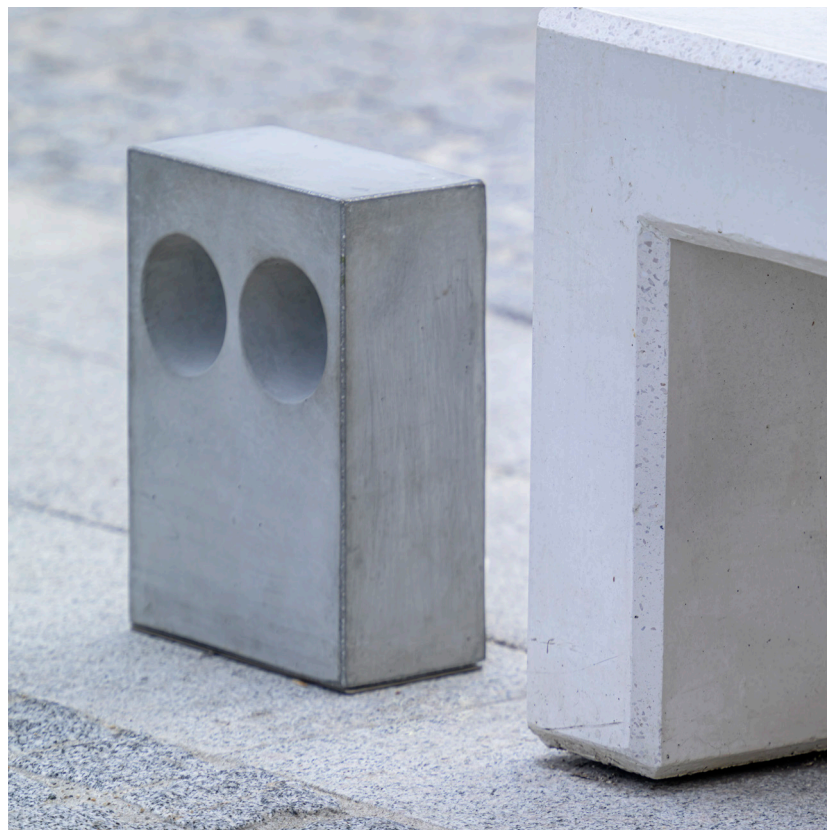




Michel Charlot è un designer industriale svizzero nato a Losanna nel 1984. Dopo essersi diplomato nel 2009 all'École Cantonale d'Art de Lausanne, Ecal, ha lavorato per Jasper Morrison Ltd. Il suo progetto personale è nato nel 2011, anno in cui Michel Charlot ha aperto un proprio studio e ha iniziato a sviluppare prodotti per aziende del calibro di Kettal, L&Z, Belux e Vitra. Il suo obiettivo è creare prodotti intuitivi a costi contenuti, con una costante ricerca dell'efficienza nella progettazione, nella produzione e nel design. Dall'inizio del 2013 insegna design industriale presso l'École Cantonale d'Art de Lausanne, Ecal, in Svizzera, e la Tama Art University di Tokyo, in Giappone. U-turn, il primo prodotto realizzato per Belux, è stato premiato nel 2013 con il Design Preis Schweiz, il più prestigioso premio di design svizzero assegnato ai prodotti industriali.

FARO / ANGELO / LOCO

by Michel Charlot

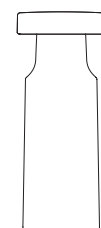


Platek esplora nuove sperimentazioni materiche con Michel Charlot. Inusuale per il light design, il cemento è un materiale vivo, semi liquido, che diventa scultura e asseconda l'aspetto raw di un manufatto. Tre prodotti da terra, di volumi differenti e con storie già raccontate dal nome: Faro ricorda le lanterne di pietra della tradizione giapponese; Angelo, suggerisce il gesto di avvitarla per fissarla nel terreno; LoCo è un solido con semisfere scavate come occhi di un volatile, che vola controvento.

FARO

ANGELO

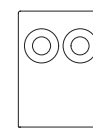
LOCO



h. 600mm

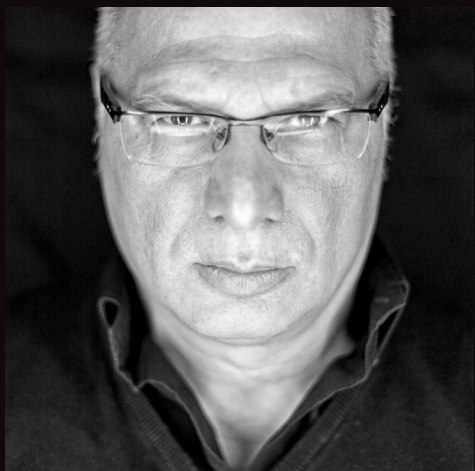


h. 350mm



h. 300mm





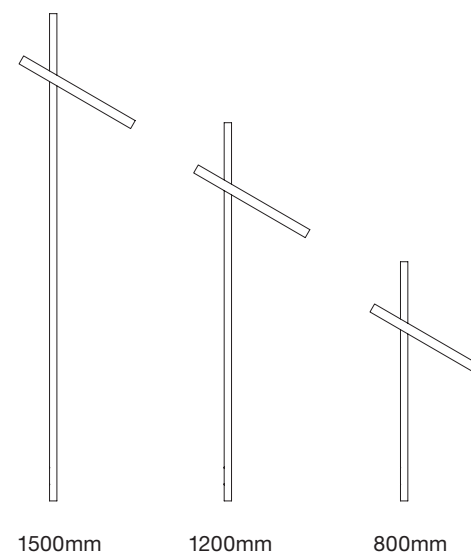
Maurizio Scutellà è un designer industriale attento e sensibile ai movimenti più significativi ed eterogenei, instilla nei suoi lavori una duplice anima, tecnica e artistica. Il know-how raccolto in 30 anni di esperienza come responsabile ricerca e sviluppo lo ha trasferito nel mondo dell'illuminotecnica, collaborando con Light Contract e firmando tre proposte per Habitat e Mark&Spencer e con Artemide. Le realizzazioni con la multinazionale Osram, i 5 anni come Designer Senior all'interno di una realtà OEM e i lavori per Artsana, Polti, Imetec, Gessi e Rak Ceramics hanno consolidato un approccio che fa switch fra il Form Follows Function e il Function Follows Form. Per Scutellà, la luce è l'elemento del design che meglio raccoglie sia l'aspetto tecnico che sentimentale: un progetto illuminotecnico deve portare con sé un racconto, emozionante e vibrante come la vita.

SHANGHAI

by Maurizio Scutellà



Gioco di linee e gioco come ispirazione: la collezione Shanghai di Giuseppe Maurizio Scutellà è composta da steli di supporto con corpi illuminanti altrettanto leggeri, orientabili a 180°, da cui fuoriescono fasci come ideali prolungamenti dei corpi stessi. Il segno grafico leggero delle lampade Shanghai, in metallo, in tre altezze differenti, suggerisce composizioni legate al mix dei vari formati, ricreando il famoso gioco di bastoncini sovrapposti da liberare a inizio partita.



Platek Srl
Registered Office: Via Paderno, 19
Head Office: Via Marrocco, 4
25050—Rodengo Saiano (BS), Italy
P.Iva 03320290178
C.F. 03007130176

T +39 030 68 18 201
F +39 030 68 16 567
info@platek.eu
www.platek.eu

Art Direction
Gusto IDS
Platek

Graphic design
Gusto IDS
Platek

Photo
Ottavio Tomasini

© Platek 2022

FOLLOW US

youtube.com/platek
pinterest.it/platek
linkedin.it/platek
instagram.com/platek
facebook.com/platek

Platek ON LINE

bimobject.com/platek
archiproducts.com/platek
architonic.com/platek
archilovers.com/platek

Information

The data in this document are valid on the print date.
Any updates are available on our website www.platek.eu

FOLLOW US



